

Ferrolì



Climatizzazione

CLIMA&COMFORT | RESIDENZIALE



AMBRA S							
MONOSPLIT MURALE DC INVERTER IN POMPA DI CALORE							
CODICE	DESCRIZIONE	CLASSE		RESE		CODICE FORNITORE	€
		FREDDO	CALDO	FREDDO W	CALDO W		
0197140	U.I. AMBRA S 9					2CP0001F	377,000
0197144	U.E. AMBRA S 9	A++	A+	2770	2930	2CP0005F	638,000
0197141•	U.I. AMBRA S 12					2CP0002F	407,000
0197145•	U.E. AMBRA S 12	A++	A+	3350	3570	2CP0006F	691,000
0197142	U.I. AMBRA S 18					2CP0003F	590,000
0197146	U.E. AMBRA S 18	A++	A+	5270	4970	2CP0007F	1.279,000
0197143	U.I. AMBRA S 24					2CP0004F	776,000
0197147	U.E. AMBRA S 24	A++	A+	5860	6000	2CP0008F	1.439,000

AMBRA M							
MULTISPLIT DC INVERTER IN POMPA DI CALORE							
0197148	U.E. AMBRA M 14-2 / 7 + 7	A+	A	4105	4395	2CP0009F	1.577,000
0197149•	U.E. AMBRA M 18-2 / 9 + 9	A++	A	5275	5570	2CP001AF	1.799,000
0197150	U.E. AMBRA M 21-3 / 7 + 7 + 7	A++	A+	6155	6450	2CP001BF	2.473,000
0197151	U.E. AMBRA M 27-3 / 9 + 9 + 9	A++	A+	7915	8205	2CP001CF	2.580,000
0197152	U.E. AMBRA M 28-4 / 7 + 7 + 7 + 7	A++	A	8205	8790	2CP001DF	3.019,000
0197139	U.I. AMBRA M 7	-	-	2050	2345	2CP0000F	365,000
0197140	U.I. AMBRA M 9	-	-	2640	2930	2CP0001F	377,000
0197141•	U.I. AMBRA M 12	-	-	3515	3810	2CP0002F	407,000
0197142	U.I. AMBRA M 18	-	-	5275	5570	2CP0003F	590,000

Refrigerante Ecologico R32; Filtraggio doppio con "Cold Catalyst" e "Biohepa"; Ampia gamma di potenze abbinabili; Visualizzazione temperatura su display a bordo macchina; Dotato di tecnologia ad inverter a corrente continua; Unità esterna abbinabile a diverse tipologie di unità interne; Unità esterna dotata di cuffia copri attacchi e capottino fonoassorbente; Comando remoto con APP da smartphone; Griglia di aspirazione e filtri facilmente estraibili per permettere una rapida pulizia; Ripristino automatico in caso di caduta di tensione; Modalità di funzionamento notturno; Modalità di funzionamento automatico; Funzione timer; Unità dotate di telecomando; Unità esterna trattata con sostanze protettive anti-ruggine; Connettività Wi-Fi di serie

TABELLA POSSIBILI COMBINAZIONI

UNITÀ ESTERNA	UNITÀ INTERNE COLLEGATE							
	1	2	3			4		
14-2	7K	7K+7K	7K+9K	non previsto			non previsto	
	9K	7K+12K	9K+9K	non previsto			non previsto	
	12K	9K+12K	-	non previsto			non previsto	
18-2	7K	7K+7K	7K+9K	non previsto			non previsto	
	9K	7K+12K	9K+9K	non previsto			non previsto	
	12K	9K+12K	12K+12K	non previsto			non previsto	
21-3	non previsto	7K+7K	7K+9K	7K+7K+7K	7K+7K+9K	7K+7K+12K	non previsto	
		7K+12K	7K+18K	7K+9K+9K	7K+9K+12K	9K+9K+9K		
		9K+9K	9K+12K	9K+9K+12K	-	-		
		9K+18K	12K+12K	-	-	-		
27-3	non previsto	7K+7K	7K+9K	7K+7K+7K	7K+7K+9K	7K+7K+12K	non previsto	
		7K+12K	7K+18K	7K+7K+18K	7K+9K+9K	7K+9K+12K		
		9K+9K	9K+12K	7K+9K+18K	7K+12K+12K	9K+9K+9K		
		9K+18K	12K+12K	9K+9K+12K	9K+12K+12K	12K+12K+12K		
		12K+18K	-	-	-	-		
28-4	non previsto	7K+7K	7K+9K	7K+7K+7K	7K+7K+9K	7K+7K+12K	7K+7K+7K+7K	7K+7K+7K+9K
		7K+12K	7K+18K	7K+7K+18K	7K+9K+9K	7K+9K+12K	7K+7K+7K+12K	7K+7K+7K+18K
		9K+9K	9K+12K	7K+9K+18K	7K+12K+12K	7K+12K+18K	7K+7K+9K+9K	7K+7K+9K+12K
		9K+18K	12K+12K	9K+9K+9K	9K+9K+12K	9K+9K+18K	7K+7K+12K+12K	7K+9K+9K+9K
		12K+18K	18K + 18K	9K+12K+12K	9K+12K+18K	12K+12K+12K	7K+9K+9K+12K	7K+9K+12K+12K
		-	-	-	-	-	9K+9K+9K+9K	9K+9K+9K+12K

NOTA BENE: • combinazioni per cui la potenza totale richiesta dalle unità interne è compatibile con la potenza nominale dell'unità esterna. • combinazioni per cui la potenza totale richiesta dalle unità interne risulta superiore alla potenza nominale dell'unità esterna. Nel caso di contemporanea richiesta di potenza da parte di tutte le unità collegate la potenza disponibile per le singole unità risulterà in linea con quanto dichiarato nella tabella precedente.

• IN BLU LE COMBINAZIONI NOMINALI DI RIFERIMENTO.



Valvola 3 vie

Motore EC



SUPER FAN					
VENTILCONVETTORE A PARETE					
CODICE	DESCRIZIONE	RESE		CODICE FORNITORE	€
		FREDDO W	CALDO W		
0066372	SUPER FAN 15	990	2606	2CP000VF	987,000
0066373	SUPER FAN 25	2050	4355	2CP000WF	1.036,000
0066374	SUPER FAN 35	3010	6351	2CP000XF	1.302,000
0066375	SUPER FAN 45	3710	7868	2CP000YF	1.356,000
0045265	Comando a filo per applicazione a muro REM2-W (accessorio) Permette il controllo di tutti i parametri della macchina e la misura locale della temperatura. Nel caso Valvola di sistema Master-Slave permette il controllo singolo di ogni unità			2C09710F	262,000

Nuova serie ventilconvettori di tipo murale. Unità terminali per il trattamento dell'aria che in abbinamento con un refrigeratore, una pompa di calore o una caldaia possono essere utilizzati sia nella stagione invernale che in quella estiva. Particolarmente flessibili, sono adatti a soddisfare richieste di climatizzazione e condizionamento sia per applicazioni alberghiere che per una vasta gamma di usi commerciali e residenziali. Disponibili in 4 modelli con potenza frigorifera nominale da 0,99 a 4,38 kW e potenza termica nominale da 1,48 a 5,25 kW, sono adatte all'installazione a parete. Gli ingombri contenuti si prestano bene ad assicurare un gradevole impatto visivo. Il mobile di copertura in materiale ABS garantisce elevate caratteristiche meccaniche e di resistenza all'invecchiamento e funge anche da struttura portante dell'unità. Il gruppo ventilante è composto da un ventilatore tangenziale con motore EC a basso consumo. Le unità sono dotate di un display con la visualizzazione della modalità di funzionamento scelta e la temperatura ambiente impostata. Per consentire una facile installazione, tutte le unità della serie sono dotate di tubi idraulici flessibili; sono dotate inoltre di valvole inserite all'interno dell'unità e facilmente accessibili dal pannello frontale. L'utilizzo della valvola a tre vie evita sia l'eccessivo raffreddamento dell'unità nei momenti di sosta del ventilatore sia lo sgradevole fenomeno di formazione di condensa sull'involucro della macchina. Le unità sono predisposte per essere collegate in sistema Master-Slave per il controllo di più unità attraverso un unico controllore. **Telecomando a raggi infrarossi REM-I (fornito di serie con l'unità)**. Imposta tutte le funzioni fondamentali dell'unità. Dotato di un display LCD che consente una facile ed immediata visualizzazione di tutte le funzioni attive e dei vari parametri necessari per un corretto utilizzo dell'unità stessa. Il comando è fornito di supporto per poterlo fissare nella posizione più facilmente accessibile. Permette il controllo fino ad una distanza di 7 m.

JOLLY PLUS 2					
VENTILCONVETTORI TANGENZIALI CON MOTORE BRUSHLESS					
0097666	JOLLY PLUS 2 VM-G 20	620	1890	2C027M5F	875,000
0097667	JOLLY PLUS 2 VM-G 40	1270	3990	2C027W5F	978,000
0097668	JOLLY PLUS 2 VM-G 60	1960	5470	2C027Y5F	1.108,000
0097663	JOLLY PLUS 2 VM-G 80	2650	6980	2C027I5F	1.319,000
0097658	JOLLY PLUS 2 VM-F 20	620	1890	2C02725F	967,000
0097660	JOLLY PLUS 2 VM-F 40	1270	3990	2C02785F	1.037,000
0097662	JOLLY PLUS 2 VM-F 60	1960	5470	2C027E5F	1.151,000
0097665	JOLLY PLUS 2 VM-F 80	2650	6980	2C027L5F	1.319,000
0097657	JOLLY PLUS 2 VN 20	620	1890	2C02705F	617,000
0097659	JOLLY PLUS 2 VN 40	1270	3990	2C02765F	703,000
0097661	JOLLY PLUS 2 VN 60	1960	5470	2C027C5F	827,000
0097664	JOLLY PLUS 2 VN 80	2650	6980	2C027J5F	978,000

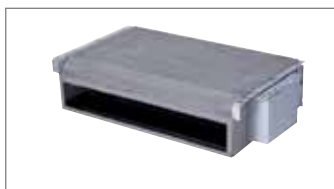
Ventilconvettori tangenziali Jolly con motori brushless ad elevata efficienza. Caratterizzati da una profondità massima di 131 mm e da una linea estetica particolarmente accattivante, si prestano alle applicazioni di riscaldamento e condizionamento residenziale. La gamma si compone di tre versioni: VM-F con mantello apertura automatica della sezione di aspirazione, VM-G con mantello e griglia di aspirazione fissa e VN senza mantello per applicazioni da incasso e sono disponibili quattro grandezze con potenza frigorifera da 0,83 kW a 3,34 kW. L'attenta progettazione dei principali componenti, il design raffinato e la versatilità del prodotto lo rendono idoneo ad ogni tipo di installazione in ambito residenziale, commerciale o industriale. L'installazione richiede quindi solamente i collegamenti elettrici ed idraulici. *Resa caldo: Resa in riscaldamento con 70°C ingresso acqua $\Delta T 10$

ACCESSORI JOLLY PLUS 2					
CODICE	DESCRIZIONE			CODICE FORNITORE	€
0097579	TC PLUS - Controllo per funzionamento a velocità variabile modulante da installare a bordo macchina. Fornito con un proprio modulo scheda di interfaccia da installare internamente alla macchina			2C0276YF	474,000
0293784	C-R PLUS B - Modulo scheda interfaccia da installare internamente alla macchina da abbinare obbligatoriamente con TC-R PLUS B			2C0A74YF	415,000
0293785	TC-R PLUS B - Terminale utente termostato continuo remoto a muro per funzionamento a velocità variabile modulante, fornito con coperchietto di chiusura per il mantello laterale superiore del fan coil. Da abbinare obbligatoriamente a CC-R PLUS B			2C0A75YF	322,000
0097581	TS PLUS - Controllo per funzionamento a velocità fisse da installare a bordo macchina. Fornito con un proprio modulo scheda di interfaccia da installare internamente alla macchina			2C027BYF	239,000
0097580	K3V PLUS - Modulo scheda di interfaccia, fornito con coperchietto di chiusura per il mantello laterale superiore del fan coil. Da installare internamente alla macchina, può essere abbinato con il terminale TD-3R oppure con un termostato commerciale dotato di output a 3 velocità			2C0277YF	254,000
0290961	TM-3R - Termostato manuale a muro 3 velocità. Dispone di: selettore per la funzione Estate/Inverno, selettore per la velocità del ventilatore Min/Med/Max, selettore per l'accensione/spengimento, manopola per impostazione temperatura desiderata			2C027CYF	340,000

JOLLY PLUS 2

ACCESSORI JOLLY PLUS 2

CODICE	DESCRIZIONE	CODICE FORNITORE	€
0576182	VB 2- Kit valvola 2 vie	2C0212YF	262,000
0576185	VB 3 - kit valvola 3 vie	2C0213YF	334,000
0160339	KRE 3/4" - Kit trasformazione attacchi Eurokonus 3/4" F	2C0219YF	41,880
0160338	KRE 1/2" - Kit trasformazione attacchi Eurokonus 1/2" F	2C021AYF	41,880
0160337	KLR PLUS - Kit conversione attacchi idraulici da "Sx" a "Dx"	2C0238YF	47,780
0160325	PC 20 - Chiusura posteriore mod VM-F / VM-G 20	2C0270XF	184,700
0160326	PC 40 - Chiusura posteriore mod VM-F / VM-G 40	2C0271XF	196,500
0160327	PC 60 - Chiusura posteriore mod VM-F / VM-G 60	2C0272XF	227,000
0160328	PC 80 - Chiusura posteriore mod VM-F / VM-G 80	2C0273XF	251,000
0160342	PE - Piedini estetici (da ordinare solo con ventilconvettore fissato alla parete)	2C0278XF	113,300
0160341	PA - Piedini appoggio	2C0279XF	172,900
0097575	BO 20 - Bacinella installazione orizzontale mod. VM-G 20	2C0214XF	101,500
0576190	BO 40 - Bacinella installazione orizzontale mod. VM-G 40	2C0215XF	113,300
0097576	BO 60 - Bacinella installazione orizzontale mod. VM-G 60	2C0216XF	125,100
0097577	BO 80 - Bacinella installazione orizzontale mod. VM-G 80	2C0217XF	172,900
0160356	CF 20 - Ventilcassaforma mod VN 20	2C021LWF	203,000
0160357	CF 40 - Ventilcassaforma mod VN 40	2C021MWF	227,000
0576215	CF 60 - Ventilcassaforma mod VN 60	2C021NWF	262,000
0576216	CF 80 - Ventilcassaforma mod VN 80	2C021PWF	292,000
0160340	PCF 20 - Pannello estetico mod VN 20	2C021QWF	501,000
0576218	PCF 40 - Pannello estetico mod VN 40	2C021RWF	573,000
0576219	PCF 60 - Pannello estetico mod VN 60	2C021SWF	632,000
0576220	PCF 80 - Pannello estetico mod VN 80	2C021TWF	704,000
0160351	RA 20 - Raccordo aspirazione mod VN 20	2C0210WF	89,700
0160352	RA 40 - Raccordo aspirazione mod VN 40	2C0211WF	101,500
0160353	RA 60 - Raccordo aspirazione mod VN 60	2C0212WF	113,300
0160354	RA 80 - Raccordo aspirazione mod VN 80	2C0213WF	131,000
0160347	PMT 20 - Plenum mandata telescopico mod VN 20	2C0214WF	203,000
0160348	PMT 40 - Plenum mandata telescopico mod VN 40	2C0215WF	239,000
0160349	PMT 60 - Plenum mandata telescopico mod VN 60	2C0216WF	275,000
0160350	PMT 80 - Plenum mandata telescopico mod VN 80	2C0217WF	310,000
0160343	PMP 20 - Plenum mandata perpendicolare mod VN 20	2C0218WF	89,700
0160344	PMP 40 - Plenum mandata perpendicolare mod VN 40	2C0219WF	101,500
0160345	PMP 60 - Plenum mandata perpendicolare mod VN 60	2C021AWF	119,200
0160346	PMP 80 - Plenum mandata perpendicolare mod VN 80	2C021BWF	142,800
0160333	GM 20 - Griglia di mandata alette curve mod VN 20	2C021CWF	149,300
0160334	GM 40 - Griglia di mandata alette curve mod VN 40	2C021DWF	172,900
0160335	GM 60 - Griglia di mandata alette curve mod VN 60	2C021EWF	196,500
0160336	GM 80 - Griglia di mandata alette curve mod VN 80	2C021FWF	227,000
0160329	GA 20 - Griglia di aspirazione alette curve mod VN 20	2C021GWF	196,500
0160330	GA 40 - Griglia di aspirazione alette curve mod VN 40	2C021HWF	227,000
0160331	GA 60 - Griglia di aspirazione alette curve mod VN 60	2C021JWF	245,000
0160332	GA 80 - Griglia di aspirazione alette curve mod VN 80	2C021KWF	275,000

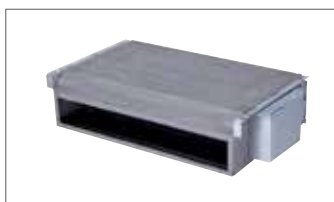


Nuova serie di ventilconvettori con ventilatore di tipo centrifugo con motore DC brushless ad alta efficienza. Caratterizzati da una profondità massima di 200 mm e nella versione con mantello da una linea estetica particolarmente accattivante, si prestano alle applicazioni di riscaldamento e condizionamento residenziale. Disponibile in 5 grandezze con potenze frigorifere da 1,50 a 5,60 kW e portate d'aria da 255 a 1190 m³/h. Nella versione standard vengono proposte con un'unica batteria 3 ranghi alla quale è abbinabile come accessorio nel caso di impianti 4 tubi una batteria 1 rango supplementare. Disponibile nelle due versioni, VM con mantello e VN senza mantello per applicazioni da incasso. Le unità sono installabili sia in posizione verticale che orizzontale.

JOLLY TOP I					
VM - VENTILCONVETTORE CON MANTELLO AD ASPIRAZIONE DAL BASSO					
CODICE	DESCRIZIONE	RESE		CODICE FORNITORE	€
		FREDDO kW	CALDO kW		
0362079	JOLLY TOP I VM 150	1,50	1,57	2CO9A3AF	685,000
0362080	JOLLY TOP I VM 250	2,35	2,60	2CO9A3BF	770,000
0362081	JOLLY TOP I VM 350	3,50	3,80	2CO9A3CF	926,000
0362082	JOLLY TOP I VM 500	4,30	4,70	2CO9A3DF	946,000
0362083	JOLLY TOP I VM 700	5,60	6,00	2CO9A3EF	1.172,000
VN - VENTILCONVETTORE SENZA MANTELLO PER APPLICAZIONI AD INCASSO					
0362084	JOLLY TOP I VN 150	1,50	1,57	2CO9A3F0	654,000
0362085	JOLLY TOP I VN 250	2,35	2,60	2CO9A3G0	740,000
0362086	JOLLY TOP I VN 350	3,50	3,80	2CO9A3H0	918,000
0362087	JOLLY TOP I VN 500	4,30	4,70	2CO9A3I0	956,000
0362088	JOLLY TOP I VN 700	5,60	6,00	2CO9A3J0	1.150,000

ACCESSORI PER JOLLY TOP I

CODICE	DESCRIZIONE	CODICE FORNITORE	€
0362040	TE / TER - Termostato con display per installazione a bordo unità o remota a parete. Permette di: Accendere o spegnere l'unità; Scegliere la modalità di funzionamento Caldo-Freddo-Aerazione- Deumidificazione; Visualizzare la temperatura ambiente e impostare il setpoint; Selezionare la velocità del ventilatore	2CO9A3K0	106,100
0362043	GC01 - Modulo centralizzatore - Permette di collegare in rete seriale sino a 16 ventilconvettori che saranno comandati come un unico gruppo con un solo termostato TE/TER.	2CO9A3N0	281,000
0362045	GCM09 - Comando centralizzato a parete - Consente di collegare in rete seriale sino a 64 ventilconvettori e quindi permette, in gruppo o singolarmente per tutti i ventilconvettori connessi, di: Accendere o spegnere le unità; Scegliere la modalità di funzionamento Caldo-Freddo; Visualizzare la temperatura ambiente e impostare il setpoint; Selezionare la velocità del ventilatore; Schedulazione settimanale	2CO9A3Q0	454,000
0362051	502-503 - Adattatore a muro per scatole Kit adattatore per l'installazione a muro del termostato TE/TER nel caso si volesse utilizzare su una scatola ad incasso mod. 503 (interasse fissaggi 83,5 mm)	2CO9A3W0	12,540
0362046	FCPW - Piedini d'appoggio nel caso l'unit. venga appoggiata al pavimento	2CO9A3R0	42,410
0362047	BATT 1R FC150 - Batteria ausiliaria ad 1 rango	2CO9A3S0	182,400
0362048	BATT 1R FC250 - Batteria ausiliaria ad 1 rango	2CO9A3T0	212,000
0362049	BATT 1R FC350-500 - Batteria ausiliaria ad 1 rango	2CO9A3U0	251,000
0362050	BATT 1R FC700 - Batteria ausiliaria ad 1 rango	2CO9A3V0	265,000
0362053	FC BATT 3R - Kit valvola 3 vie batteria principale a 3 ranghi	2CO9A3Y0	239,000
0362054	FC BATT 1R - Kit valvola 3 vie batteria ausiliaria ad 1 rango	2CO9A3Z0	194,900
0362052	FC - Bacinella raccolta condensa per l'installazione del kit ausiliario	2CO9A3X0	92,000



JOLLY TOP 3V					
VM - VENTILCONVETTORE CON MANTELLO AD ASPIRAZIONE DAL BASSO					
CODICE	DESCRIZIONE	RESE		CODICE FORNITORE	€
		FREDDO kW	CALDO kW		
0362069	JOLLY TOP 3V VM 150	1,65	1,85	2C09A30F	526,000
0362070	JOLLY TOP 3V VM 250	2,65	3,05	2C09A31F	618,000
0362071	JOLLY TOP 3V VM 350	3,85	4,1	2C09A32F	770,000
0362072	JOLLY TOP 3V VM 500	4,65	5,2	2C09A33F	793,000
0362073	JOLLY TOP 3V VM 700	6,00	6,15	2C09A34F	948,000
VN - VENTILCONVETTORE SENZA MANTELLO PER APPLICAZIONI AD INCASSO					
0362074	JOLLY TOP 3V VN 150	1,65	1,85	2C09A350	481,000
0362075	JOLLY TOP 3V VN 250	2,65	3,05	2C09A360	585,000
0362076	JOLLY TOP 3V VN 350	3,85	4,1	2C09A370	714,000
0362077	JOLLY TOP 3V VN 500	4,65	5,2	2C09A380	756,000
0362078	JOLLY TOP 3V VN 700	6,00	6,15	2C09A390	899,000

Nuova serie di ventilconvettori con ventilatore di tipo centrifugo con motore AC a 3 velocità. Caratterizzati da una profondità massima di 200 mm e nella versione con mantello da una linea estetica particolarmente accattivante, si prestano alle applicazioni di riscaldamento e condizionamento residenziale. Disponibile in 5 grandezze con potenze frigorifere da 1,65 a 6,00 kW e portate d'aria da 255 a 1300 m³/h. Nella versione standard vengono proposte con un'unica batteria 3 ranghi alla quale è abbinabile come accessorio nel caso di impianti 4 tubi una batteria 1 rango supplementare. Disponibile nelle due versioni, VM con mantello e VN senza mantello per applicazioni da incasso. Le unità sono installabili sia in posizione verticale che orizzontale.

ACCESSORI PER JOLLY TOP 3V

CODICE	DESCRIZIONE	CODICE FORNITORE	€
0362044	CMR-N - Commutatore per installazione remota a parete Dispone di: Selettore per la funzione Estate / Off /Inverno; Selettore per la velocità del ventilatore Min / Med / Max	2C09A3P0	32,540
0271901	TES FC 3V - Termostato con display per installazione a bordo unità Permette di: Accendere o spegnere l'unità; Scegliere la modalità di funzionamento caldo-freddo; Visualizzare la temperatura ambiente ed impostare il setpoint; Selezionare la velocità del ventilatore; Impostare una accensione o spegnimento temporizzato; Impostare una funzionalità ECO; Collegare l'unità in rete modbus per gestione tramite BMS; Ottenere una "chiamata chiller" o una "chiamata boiler" mediante contatto pulito 1A/230 Vac	2C09A430	152,200
0362042	CM FC 3V - Commutatori a bordo unità. Permettono di: Accendere o spegnere l'unità selezionando la modalità Caldo-Freddo; Selezionare la velocità del ventilatore	2C09A3M0	37,460
0362056	3V - Modulo di potenza Modulo da installare su ogni unità, è in grado di attivare le tre velocità del ventilatore così come le eventuali valvole caldo e freddo. Mediante micro-switch è in grado di gestire diverse configurazioni di impianto, 2 o 4 tubi oppure soluzioni con integrazione di resistenza elettrica. Gestisce funzioni di riscaldamento, raffreddamento, e accetta input di stato di presenza del luogo da climatizzare. Riceve le impostazioni direttamente da uno dei due controllori Master, a bordo macchina o remoti oppure da collegamento seriale con altre unità facenti parte di un unico gruppo di terminali con impostazione Master Slave.	2C09A410	147,500
0362055	TERN-N - Termostato evoluto per installazione remota a parete. Dispone di: Selettore per la funzione Off/Estate/Inverno/Auto; Selettore per la velocità del ventilatore Min/Med/Max/Auto; Manopola per l'impostazione la temperatura desiderata. Nota: La temperatura selezionata corrisponde ad un valore indicato sulla manopola e non ad una staratura rispetto un valore pre-stabilito. Per la versione a muro: led giallo: acceso quando il termostato è alimentato; led verde: acceso quando attiva la funzione raffreddamento; led rosso: quando attiva la funzione riscaldamento	2C09A400	140,300
0362039	MP - Comando master a parete Mediante terminale remoto, installabile a muro e collegabile con tre fili al modulo di potenza, è possibile impostare tutti i parametri di funzionamento delle unità. Il display consente la visualizzazione della temperatura ambiente (tramite una sonda aria integrata nel terminale) e del setpoint ed è completo di icone per indicazione stato (on/off), modo di funzionamento caldo/freddo/auto), velocità ventilatore (1/2/3/auto). Tramite i 4 tasti è quindi possibile modificare lo stato, il modo di funzionamento, il setpoint, la velocità ventilatore. Il display visualizza inoltre eventuali errori di funzionamento. Il terminale consente il controllo di un singolo ventilconvettore mentre tramite collegamento seriale, svolge la funzione di terminale master e consente la gestione di una zona di ventilconvettori (massimo 16).	20Z04440	123,500
0362057	TC - Termostato di consenso (solo per il commutatore CMR e CM)	2C09A420	24,160
0362046	FCPW - Piedini d'appoggio nel caso l'unit. venga appoggiata al pavimento	2C09A3R0	42,410
0362047	BATT 1R FC150 - Batteria ausiliaria ad 1 rango	2C09A3S0	182,400
0362048	BATT 1R FC250 - Batteria ausiliaria ad 1 rango	2C09A3T0	212,000
0362049	BATT 1R FC350-500 - Batteria ausiliaria ad 1 rango	2C09A3U0	251,000
0362050	BATT 1R FC700 - Batteria ausiliaria ad 1 rango	2C09A3V0	265,000
0362053	FC BATT 3R - Kit valvola 3 vie batteria principale a 3 ranghi	2C09A3Y0	239,000
0362054	FC BATT 1R - Kit valvola 3 vie batteria ausiliaria ad 1 rango	2C09A3Z0	194,900
0362052	FC - Bacinella raccolta condensa per l'installazione del kit ausiliario	2C09A3X0	92,000