

AQUAOTER

RACCORDI

OTER»FIX

TECNICHE DI FISSAGGIO



www.oterspa.it

OTER[®]

HYDRAULIC & FIXING SYSTEM

**TROVI IL NOSTRO
TASSELLO BLU
IN DOTAZIONE
ALL'INTERNO DI TUTTE
LE CONFEZIONI DI
COLLARI OTER**



**TASSELLO PER INFINITI SUPPORTI
SI PUÒ ABBINARE SIA AI PERNI IN
DOTAZIONE NEI COLLARI SIA ALLE
BARRE FILETTATE**

OTER[®]
HYDRAULIC & FIXING SYSTEM



Tassello blu:
articolo 5200

OTER»FIX



TAPPI E RIDUZIONI PER RADIATORI							
CODICE	CONF.	DESCRIZIONE	COLORE RAL	MISURA	CODICE FORNITORE	U.M.	PREZZO €
0066757•	25	100-B5-42 - Blister per radiatori in alluminio/acciaio, con valvolino art. 145	9010	1" x 3/8" Ø 42	100B10	NR	26,33
0066753•	25		9010	1" x 1/2" Ø 42	100B01	NR	26,33
0066758	25	100-B9-42 - Blister per radiatori in alluminio/acciaio con valvolino art. 149	9010	1" x 3/8" Ø 42	100B12	NR	26,33
0066754•	25		9010	1" x 1/2" Ø 42	100B03	NR	26,33
0066767	25	100-B5-48 - Blister per radiatori in ghisa, con valvolino art. 145	9010	1" x 3/8" Ø 48	100B22	NR	36,05
0066765	25		9010	1" x 1/2" Ø 48	100B20	NR	36,05
0066768	25	100-B9-48 - Blister per radiatori in ghisa, con valvolino art. 149	9010	1" x 3/8" Ø 48	100B23	NR	35,27
0066766	25		9010	1" x 1/2" Ø 48	100B21	NR	35,27
0066763	15	100-B5-56 - Blister per radiatori in acciaio, con valvolino art. 145	9010	1"1/4 x 3/8" Ø 56	100B34	NR	72,10
0066761•	15		9010	1"1/4 x 1/2" Ø 56	100B30	NR	72,60
0066764	15	100-B9-56 - Blister per radiatori in acciaio, con valvolino art. 149	9010	1"1/4 x 3/8" Ø 56	100B36	NR	72,10
0066762•	15		9010	1"1/4 x 1/2" Ø 56	100B32	NR	72,60
CODICE	CONF.	DESCRIZIONE	TIPO	MISURA	CODICE FORNITORE	U.M.	PREZZO €
0066851	50	100 Z - Riduzione zincata, per radiatore. Materiale: acciaio CB 4 FF KD EN119-74, filettatura: UNI -ISO 228/1 CL.B	DX	1"1/4 x 1/4" x Ø 56	100Z71	NR	8,33
0066855	50		DX	1"1/4 x 3/8" x Ø 56	100Z75	NR	8,33
0066849	50		DX	1"1/4 x 1/2" x Ø 56	100Z73	NR	8,57
0066853	50		DX	1"1/4 x 3/4" x Ø 56	100Z77	NR	9,22
0066857	50		DX	1"1/4 x 1" x Ø 56	100Z79	NR	10,06
0066852	50		SX	1"1/4 x 1/4" x Ø 56	100Z72	NR	8,33
0066856	50		SX	1"1/4 x 3/8" x Ø 56	100Z76	NR	8,33
0066850	50		SX	1"1/4 x 1/2" x Ø 56	100Z74	NR	8,57
0066854	50		SX	1"1/4 x 3/4" x Ø 56	100Z78	NR	9,22
0066858	50		SX	1"1/4 x 1" x Ø 56	100Z10	NR	10,06
0066790	50	100 V-G - Riduzione verniciata con incavo e guarnizione EPDM, per radiatore. Materiale: acciaio CB 4 FF KD EN119-74, filettatura: UNI -ISO 228/1 CL.B. Verniciatura: RAL 9010 su base zincata SP. 60/90 micron.	DX	1" x 3/8" x Ø 42	100G25	NR	5,66
0066782	50		DX	1" x 1/2" x Ø 42	100G23	NR	6,20
0066788	50		DX	1" x 3/4" x Ø 42	100G27	NR	8,00
0066806	25		DX	1"1/4 x 1/4" x Ø 56	100G71	NR	14,55
0066810	25		DX	1"1/4 x 3/8" x Ø 56	100G75	NR	14,55
0066804	25		DX	1"1/4 x 1/2" x Ø 56	100G73	NR	14,75
0066808	25		DX	1"1/4 x 3/4" x Ø 56	100G77	NR	15,61
0066791	50		SX	1" x 3/8" x Ø 42	100G26	NR	5,66
0066783	50		SX	1" x 1/2" x Ø 42	100G24	NR	6,20
0066789	50		SX	1" x 3/4" x Ø 42	100G28	NR	8,00
0066807	25		SX	1"1/4 x 1/4" x Ø 56	100G72	NR	14,55
0066811	25		SX	1"1/4 x 3/8" x Ø 56	100G76	NR	14,55
0066805	25		SX	1"1/4 x 1/2" x Ø 56	100G74	NR	14,75
0066809	25		SX	1"1/4 x 3/4" x Ø 56	100G78	NR	15,61
0066886	50		111 Z - Tappo cieco zincato, materiale: acciaio CB 4 FF KD EN119-74, filettatura: UNI-ISO 228/1 CL. B	DX	1"1/4 x Ø 56	111Z71	NR
0066887	50	SX		1"1/4 x Ø 56	111Z72	NR	8,22



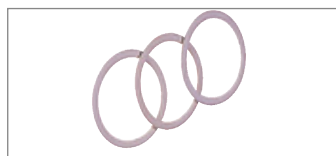
TAPPI E RIDUZIONI PER RADIATORI							
CODICE	CONF.	DESCRIZIONE	TIPO	MISURA	CODICE FORNITORE	U.M.	PREZZO €
0066872	50	111 V-G - Tappo cieco verniciato con in-cavo e guarnizione in EPDM. Materiale: acciaio CB 4 FF KD EN119-74, filettatura: UNI -ISO 228/1 CL.B. Verniciatura: RAL 9010 su base zincata SP. 60/90 micron.	DX	1" x Ø42	111G21	NR	5,66
0066876	25		DX	1"1/4 x Ø56	111G71	NR	14,33
0066873	50		SX	1" x Ø42	111G22	NR	5,66
0066877	25		SX	1"1/4 x Ø56	111G72	NR	14,33



CODICE	CONF.	DESCRIZIONE	MISURA	CODICE FORNITORE	U.M.	PREZZO €
0066890	1	115 - Chiave in nylon per tappi e riduzioni verniciate	1" - 1/2" - 1"1/4	115001	NR	32,73



0066891	100	122-N - Nipple in acciaio DESTRO/SINISTRO per radiatore, nero zincato	1"	122006	NR	2,54
0066893	100		1"1/4	122007	NR	3,84
0066895	100	122-Z - Nipple zincato	1"	122Z06	NR	2,78
0066896	100		1"1/4	122Z07	NR	4,38



0066907	100	133 - Guarnizioni in EPDM per radiatori in alluminio	1"Ø 42-2,5 mm	133008	NR	0,87
0066908	100		1"Ø 42-3,0 mm	133009	NR	1,19
0066911	100	per radiatori in ghisa	1"Ø 48-2,5 mm	133010	NR	1,11
0066910	100		per radiatori in acciaio	1"1/4 Ø 56-3,0 mm	133011	NR



0066914	100	145 - Valvola di sfogo aria	1/4"	145002	NR	6,38
0066915	100		3/8"	145003	NR	7,55
0066913	100		1/2"	145004	NR	10,41



0066927	100	151 - Chiavetta in nylon		151N00	NR	1,30
---------	-----	--------------------------	--	--------	----	------



RACCORDI IN ACCIAIO ZINCATO							
0066954	10	241-Z - Riduzione con vite M.F. zincata, materiale: acciaio CB 4 FF KD EN119-74, filettatura: UNI-ISO 228/1 CL. B		3/8" x 1/4"	24103	NR	1,47
0066946	10			1/2" x 1/4"	24105	NR	1,89
0066948	10			1/2" x 3/8"	24106	NR	1,58
0066951	10		*Fino esaurimento scorte		3/4" x 1/4"	24108	NR
0066953	10			3/4" x 3/8"	24109	NR	2,39
0066950	10			3/4" x 1/2"	24110	NR	2,21
0066959	5			1" x 3/8"	24112	NR	5,68
0066956	100			1" x 1/2"	24113	NR	4,23
0066958	5			1" x 3/4"	24114	NR	4,06



0067014	10	246-Z - Manicotto ridotto M.F. zincato, (prolunga ridotta) materiale: acciaio CB 4 FF KD EN119-74, filettatura: UNI-ISO 228/1 CL. B		1/2" x 3/4" x 15	24613	NR	3,38
0067011	5			1/2" x 1" x 15	24615	NR	20,26
0067022	5			3/4" x 1" x 15	24618	NR	12,68
0067023	5		*Fino esaurimento scorte		3/4" x 1" x 20	24619	NR



RACCORDI IN ACCIAIO ZINCATO						
CODICE	CONF.	DESCRIZIONE	MISURA	CODICE FORNITORE	U.M.	PREZZO €
0066979•	10	245-Z - Riduzione con vite M. zincata, materiale: acciaio CB 4 FF KD EN119-74, filettatura: UNI-ISO 228/1 CL. B	1/2" x 3/8"	24506	NR	2,12
0066984	10		3/4" x 3/8"	24509	NR	4,62
0066981•	10		3/4" x 1/2"	24510	NR	3,80
0066987	100		1" x 1/2"	24513	NR	8,09
0066989•	5		1" x 3/4"	24514	NR	6,49
0067082	10	280-Z - Vite doppia zincata, materiale: acciaio CB 4 FF KD EN119-74, filettatura: UNI-ISO 228/1 CL. B	1/4"	28002	NR	1,87
0067085•	10		3/8"	28003	NR	1,65
0067081•	10		1/2"	28004	NR	2,06
0067084•	10		3/4"	28005	NR	2,62
0067086•	5		1"	28006	NR	5,45
0067088	5		1"1/4	28007	NR	26,91
0067087	5		1"1/2	28008	NR	56,50
0067089	5		2"	28009	NR	71,80
0067091	10	290-Z - Tappo maschio con dado quadro zincato, materiale: acciaio CB 4 FF KD EN119-74, filettatura conica: UNI 339 ISO/R7	1/4"	29002	NR	1,61
0067093	10		3/8"	29003	NR	1,73
0067090•	10		1/2"	29004	NR	1,84
0067092	10		3/4"	29005	NR	2,82
0067094	100		1"	29006	NR	4,43
0067096	10	292-Z - Tappo maschio esagonale zincato, materiale: acciaio CB 4 FF KD EN119-74, filettatura: UNI-ISO 228/1 CL. B	1/4"	29202	NR	1,37
0067099•	10		3/8"	29203	NR	1,41
0067095	100		1/2"	29204	NR	1,58
0067098	100		3/4"	29205	NR	2,30
0067100	5		1"	29206	NR	4,42
0067108•	10	300-Z - Tappo femmina zincato, materiale: acciaio CB 4 FF KD EN119-74, filettatura: UNI-ISO 228/1 CL. B	3/8"	30003	NR	1,65
0067104•	10		1/2"	30004	NR	1,69
0067107•	10		3/4"	30005	NR	2,26
0067109	5		1"	30006	NR	5,68
0067116	10	310-Z - Controdado zincato, materiale: acciaio CB 4 FF KD EN119-74, filettatura: UNI-ISO 228/1 CL. B	3/8"	31003	NR	1,87
0067112	10		1/2"	31004	NR	2,50
0067115	10		3/4"	31005	NR	3,95
0067117	5		*Fino esaurimento scorte	1"	31006	NR
0067247•	10	531-Z - Vite semplice zincata, materiale: acciaio CB 4 FF KD EN119-74, filettatura: UNI-ISO 228/1 CL. B	1/2"	53104	NR	1,60
0067249	100		3/4"	53105	NR	2,62
0067251	100		1"	53106	NR	4,55
0067253	10		1"1/4	53107	NR	6,72
0067252	10		1"1/2	53108	NR	7,42
0067254	10		2"	53109	NR	17,11



RACCORDI IN ACCIAIO ZINCATO						
CODICE	CONF.	DESCRIZIONE	MISURA	CODICE FORNITORE	U.M.	PREZZO €
0067232•	10	529-Z - Manicotto M.F. zincato (prolunga), materiale: acciaio CB 4 FF KD EN119-74, filettatura: UNI-ISO 228/1 CL. B	3/8" x 10	52902	NR	1,48
0067233	100		3/8" x 15	52903	NR	1,56
0067234	10		3/8" x 20	52904	NR	1,78
0067235	10		3/8" x 25	52905	NR	2,37
0067236	100		3/8" x 30	52906	NR	2,50
0067238	10		3/8" x 40	52908	NR	5,16
0067239	100		3/8" x 50	52909	NR	6,51
0067215•	10		1/2" x 10	52910	NR	1,37
0067216•	10		1/2" x 15	52911	NR	1,39
0067217•	10		1/2" x 20	52912	NR	1,65
0067218•	10		1/2" x 25	52913	NR	2,23
0067219•	10		1/2" x 30	52914	NR	2,43
0067221•	10		1/2" x 40	52916	NR	5,16
0067222•	10		1/2" x 50	52917	NR	5,34
0067224•	10		3/4" x 10	52918	NR	2,67
0067225•	10		3/4" x 15	52919	NR	2,80
0067226•	10		3/4" x 20	52920	NR	3,12
0067240	25		1" x 15	52926	NR	7,85
0067241	25		1" x 20	52927	NR	8,29
0067242	25		1" x 25	52928	NR	10,17
0067243	25	1" x 30	52929	NR	10,80	
0067244	25	1" x 40	52930	NR	13,49	



VITI DI PROLUNGAMENTO E TRONCHETTI						
0067355	20	630-Z - Vite di prolungamento zincata, Materiale: tubo UNI 8863: 1987 filettatura: UNI 228. Dal 3/8 al 2 il tubo è Serie Leggera. Dal 2.1/2 al 6 il tubo è Serie Media.	1/2" x 50	630201	NR	3,82
0067356•	20		1/2" x 60	630202	NR	3,64
0067357	20		1/2" x 70	630203	NR	3,71
0067358•	20		1/2" x 80	630204	NR	3,82
0067359•	20		1/2" x 100	630205	NR	4,19
0067360•	20		1/2" x 120	630206	NR	5,03
0067361•	20		1/2" x 150	630207	NR	5,57
0067362•	20		1/2" x 200	630208	NR	7,18
0067363	20		1/2" x 250	630209	NR	9,48
0067364•	20		1/2" x 300	630210	NR	10,73
0067365	10		1/2" x 400	630211	NR	14,44
0067366•	10		1/2" x 500	630212	NR	18,13
0067454•	5		1/2" x 1000	630216	NR	40,50
0067456	3		1/2" x 2000	630218	NR	83,90
0067371	20		3/4" x 50	630301	NR	4,86
0067373	20		3/4" x 70	630303	NR	4,38
0067374•	20		3/4" x 80	630304	NR	4,64
0067375•	20		3/4" x 100	630305	NR	5,44
0067376	20		3/4" x 120	630306	NR	6,31
0067377•	20		3/4" x 150	630307	NR	7,11
0067378•	10	3/4" x 200	630308	NR	9,46	
0067379	10	3/4" x 250	630309	NR	11,51	
0067380•	10	3/4" x 300	630310	NR	14,29	
0067381	10	3/4" x 400	630311	NR	18,71	
0067382•	10	3/4" x 500	630312	NR	21,62	
0067403	20	1" x 50	630401	NR	6,96	
0067404	20	1" x 60	630402	NR	5,57	



VITI DI PROLUNGAMENTO E TRONCHETTI						
CODICE	CONF.	DESCRIZIONE	MISURA	CODICE FORNITORE	U.M.	PREZZO €
0067405	20	630-Z - Vite di prolungamento zincata, Materiale: tubo UNI 8863: 1987 filettatura: UNI 228. Dal 3/8 al 2 il tubo è Serie Leggera. Dal 2.1/2 al 6 il tubo è Serie Media.	1" x 70	630403	NR	6,25
0067406	20		1" x 80	630404	NR	6,64
0067407•	20		1" x 100	630405	NR	7,51
0067408	20		1" x 120	630406	NR	8,81
0067409•	20		1" x 150	630407	NR	10,15
0067410•	10		1" x 200	630408	NR	13,07
0067411	10		1" x 250	630409	NR	16,66
0067412	10		1" x 300	630410	NR	18,39
0067413	10		1" x 400	630411	NR	26,53
0067414	10		1" x 500	630412	NR	32,06
0067419	5		1" x 1000	630416	NR	73,80
0067438	20		1"1/4 x 50	630501	NR	9,28
0067439	20		1"1/4 x 60	630502	NR	7,46
0067440	20		1"1/4 x 70	630503	NR	8,07
0067441	20		1"1/4 x 80	630504	NR	8,53
0067442•	20		1"1/4 x 100	630505	NR	10,43
0067443	20		1"1/4 x 120	630506	NR	11,69
0067444•	20		1"1/4 x 150	630507	NR	13,73
0067445•	10		1"1/4 x 200	630508	NR	17,17
0067446	10	1"1/4 x 250	630509	NR	21,86	
0067447	10	1"1/4 x 300	630510	NR	25,18	
0067448	5	1"1/4 x 400	630511	NR	33,77	
0067449	5	1"1/4 x 500	630512	NR	40,86	
0067425	10	1"1/2 x 80	630604	NR	10,28	
0067426•	10	1"1/2 x 100	630605	NR	11,19	
0067427	10	1"1/2 x 120	630606	NR	13,97	
0067428	10	1"1/2 x 150	630607	NR	15,59	
0067429	10	1"1/2 x 200	630608	NR	18,74	
0067430	10	1"1/2 x 250	630609	NR	25,18	
0067431	10	1"1/2 x 300	630610	NR	28,82	
0067432	5	1"1/2 x 400	630611	NR	38,98	
0067433	5	1"1/2 x 500	630612	NR	47,91	
0067460	10	2" x 80	630704	NR	15,59	
0067461•	10	2" x 100	630705	NR	18,52	
0067462	10	2" x 120	630706	NR	21,43	
0067463•	10	2" x 150	630707	NR	24,85	
0067464•	5	2" x 200	630708	NR	29,22	
0067477	5	2"1/2 x 100	630805	NR	31,34	
0067478	5	2"1/2 x 120	630806	NR	38,02	
0067479	5	2"1/2 x 150	630807	NR	41,75	
0067480	5	2"1/2 x 200	630808	NR	52,10	
0067481	5	2"1/2 x 250	630809	NR	56,80	
0067482	5	2"1/2 x 300	630810	NR	66,40	
0067484	5	2"1/2 x 500	630812	NR	107,40	



MANICOTTI NERI E ZINCATI						
CODICE	CONF.	DESCRIZIONE	MISURA	CODICE FORNITORE	U.M.	PREZZO €
0067032•	10	268-N - Manicotto nero, dimensione: DIN 2986, filettatura: UNI 228, materiale: tubo saldato ST. 37	1/4"	26802	NR	2,43
0067039	10		3/8"	26803	NR	2,54
0067030•	10		1/2"	26804	NR	2,73
0067036•	5		3/4"	26805	NR	3,71
0067041	100		1"	26806	NR	5,51
0067047	10		1 1/4"	26807	NR	13,25
0067044•	10		1 1/2"	26808	NR	16,18
0067050	10		2"	26809	NR	22,53
0067053	10		2 1/2"	26810	NR	30,21
0067056	6		3"	26811	NR	46,76
0067060	6	4"	26813	NR	83,80	
0067068	10	271-Z - Manicotto zincato, dimensione: DIN 2986, filettatura: UNI 228, materiale: tubo saldato ST. 37	1/4"	27102	NR	2,62
0067071	10		3/8"	27103	NR	2,65
0067067•	10		1/2"	27104	NR	3,02
0067070	100		3/4"	27105	NR	3,88
0067072	100		1"	27106	NR	5,79
0067074	10		1 1/4"	27107	NR	17,54
0067073	10		1 1/2"	27108	NR	18,61
0067075	10		2"	27109	NR	25,68
0067076	10		2 1/2"	27110	NR	25,61
0067077	6		3"	27111	NR	52,90



RACCORDI A SALDARE						
0067836	1	750/90 - Curva a saldare Dima 3-90 Ricavata da tubo F.M.ST 37.0 (norma UNI 7929:1979) norme ISO Tc 5 - DIN 260	26,9	75002	NR	9,72
0067837	1		33,7	75003	NR	8,07
0067838•	1		42,4	75004	NR	9,76
0067839•	1		48,3	75005	NR	11,80
0067840•	1		60,3	75007	NR	19,47
0067842•	1		76,1	75009	NR	31,04
0067843•	1		88,9	75010	NR	45,27
0067844	1		108	75011	NR	62,00
0067846	1		114,3	75013	NR	85,70
0067848	1		139,7	75015	NR	143,60
0067850	1		168,3	75017	NR	232,00
0067852	1		219,1	75019	NR	548,00
0067853	1		273	75021	NR	1.096,00
0067854	1		323,9	75022	NR	1.694,00



FLANGE							
CODICE	CONF.	DESCRIZIONE	PN	DN	CODICE FORNITORE	U.M.	PREZZO €
0068496	1	EN 1092-1/13/A PN06 - Flangia filettata (UNI 2253) ASTM S235JR Norma dimensionale UNI EN 1092-1:2013 Filettatura GAS UNI 338 Rigatura continua a profilo semicircolare (raggio 0.8÷1 mm e passo 0.8÷1 mm) di tipo concentrico o fonografico (RF)	06	15	D5301	NR	16,57
0068497	1		06	20	D5302	NR	24,36
0068498	1		06	25	D5303	NR	33,12
0068499	1		06	32	D5304	NR	42,86
0068500	1		06	40	D5305	NR	50,70
0068501	1		06	50	D5306	NR	54,60
0068502	1		06	65	D5307	NR	72,10
0068503	1		06	80	D5308	NR	107,20
0068504	1		06	100	D5309	NR	122,80



FLANGE							
CODICE	CONF.	DESCRIZIONE	PN	DN	CODICE FORNITORE	U.M.	PREZZO €
0068507	1	EN 1092-1/13/A PN16 Flangia filettata	16	15	D5401	NR	27,28
0068508	1	(UNI 2253) ASTM S235JR	16	20	D5402	NR	40,91
0068509	1	Norma dimensionale UNI EN 1092-1:2013	16	25	D5403	NR	46,76
0068510	1	Filettatura GAS UNI 338	16	32	D5404	NR	72,10
0068511•	1	Rigatura continua a profilo semicircolare (raggio	16	40	D5405	NR	85,80
0068512•	1	0,8÷1 mm e passo 0,8÷1 mm) di tipo concentrico	16	50	D5406	NR	91,60
0068513•	1	o fonografico (RF)	16	65	D5407	NR	118,90
0068514•	1		16	80	D5408	NR	138,40
0068515	1		16	100	D5409	NR	165,60
0068516	1		16	125	D5410	NR	234,00
0068517	1		16	150	D5411	NR	263,00



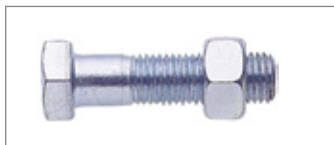
0068521•	1	EN 1092-1/01/A - Flangia piana	06	32	D7604	NR	35,07
0068522•	1	(UNI 2276) ASTM S235JR	06	40	D7605	NR	38,97
0068523•	1	Norma dimensionale UNI EN 1092-1:2013	06	50	D7606	NR	42,86
0068524	1	Rigatura continua a profilo semicircolare (raggio	06	65	D7607	NR	54,60
0068525	1	0,8÷1 mm e passo 0,8÷1 mm) di tipo concentrico	06	80	D7608	NR	83,80
0068526	1	o fonografico (RF)	06	100	D7609	NR	91,60
0068527•	1	Fino esaurimento scorte	06	125	D7610	NR	120,80
0068528•	1		06	150	D7611	NR	136,40
0068530	1		06	200	D7612	NR	191,00



0068586	1	EN 1092-1/11/B1 PN16 - Flangia a collarino	16	50	D8206	NR	93,60
0068587	1	(UNI 2282) ASTM S235JR	16	65	D8207	NR	101,30
0068588	1	Norma dimensionale UNI EN 1092-1:2013	16	80	D8208	NR	130,60
0068589	1	Rigatura continua a profilo semicircolare (raggio	16	100	D8209	NR	159,80
0068590	1	0,8÷1 mm e passo 0,8÷1 mm) di tipo concentrico	16	125	D8210	NR	215,00
0068591	1	o fonografico (RF)	16	150	D8211	NR	277,00
0068593	1	Gradino UNI EN 1092-1:2013	16	200	D8212	NR	396,00



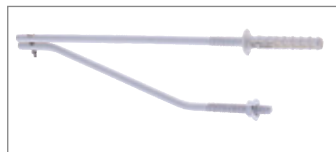
0068544	1	EN 1092-1/01/A PN16 - Flangia piana	16	15	D7801	NR	19,48
0068545	1	(UNI 2278) ASTM S235JR	16	20	D7802	NR	27,28
0068546	1	Norma dimensionale UNI EN 1092-1:2013	16	25	D7803	NR	33,12
0068547	1	Rigatura continua a profilo semicircolare (raggio	16	32	D7804	NR	52,60
0068548	1	0,8÷1 mm e passo 0,8÷1 mm) di tipo concentrico	16	40	D7805	NR	60,40
0068549	1	o fonografico (RF)	16	50	D7806	NR	76,00
0068550	1		16	65	D7807	NR	87,70
0068551	1		16	80	D7808	NR	99,40
0068552	1		16	100	D7809	NR	118,90
0068553	1		16	125	D7810	NR	146,20
0068554	1		16	150	D7811	NR	194,90
0068543	1		10	200	D7712	NR	254,00



CODICE	CONF.	DESCRIZIONE	DN	CODICE FORNITORE	U.M.	PREZZO €
0068634	10	7000 - Bulloni per flange da PN6 ÷ PN40	M12x50	SM002	NR	4,27
0068635•	10	Conforme alle seguenti normative:	M16x60	SM004	NR	7,68
0068636	10	UNI 5739 DIN 933 classe 8.8 (viti)	M16x65	SM005	NR	8,59
0257313•	10	UNI 5588 DIN 934 classe 8 (dadi)	M16x70	SM006	NR	12,17
0068637	10		M20x80	SM007	NR	20,34



FLANGE						
CODICE	CONF.	DESCRIZIONE	DN	CODICE FORNITORE	U.M.	PREZZO €
0068641	10	7001- Guarnizioni per flange da PN6 ÷ PN16	32	SM104	NR	4,68
0068642	10	Giuntura in lastra composta da fibre di cellulosa, fibre e cariche minerali, legante elastomerico a base NBR(FASIT® 202)	40	SM105	NR	5,53
0068643	10		50	SM106	NR	6,96
0068644	10	Temperatura massima di esercizio +200°C	65	SM107	NR	9,05
0068645	10	Pressione massima di esercizio 80 Bar	80	SM108	NR	13,60
0068646	5	Non idonea per essere utilizzata per impianti a gas	100	SM109	NR	17,98



TECNICHE DI FISSAGGIO: SANITARI						
CODICE	CONF.	DESCRIZIONE	MISURA	CODICE FORNITORE	U.M.	PREZZO €
0067168	10	419 - Coppia di mensole lavabo verniciate bianche	340	41901	CP	77,80
0067169	10		460	41902	CP	83,30



0067173	50	430-Z - Fissalavabo zincato	M 8 x 90	43001	CP	3,31
0067174	50		M 10 x 120	43002	CP	6,12
0067175	50		M 10 x 140	43003	CP	7,09
0067176	25		M 10 x 180	43004	CP	9,57
0067177	25		M 10 x 220	43005	CP	13,66



0067178	50	440 - Zappetta fissascaldabagno	M 8 x 70	44001	CP	3,01
0067179	50		M 10 x 80	44002	CP	3,61
0067180	50		M 10 x 100	44003	CP	4,42



0125080•	1	450 - Mensola telescopica per vaso d'espansione fino a 50 L. Sulla mensola telescopica è saldato un manicotto con diametro 3/4" o 1". Il robusto braccio può essere esteso da 160 mm fino a 250 mm per consentire una regolazione della distanza tra il vaso d'espansione e la parete	3/4"	45001	NR	48,12
0125081	1		1"	45002	NR	54,70



0067183	50	460-O - Vite di fissaggio in ottone per vasi e bidet (4 pezzi per busta)	M6 x 76	46004	ST	14,56
---------	----	--	---------	-------	----	-------



0067181	50	460-I - Vite di fissaggio in acciaio inox per vasi e bidet (4 pezzi per busta)	M6 x 76	46002	ST	10,37
---------	----	--	---------	-------	----	-------



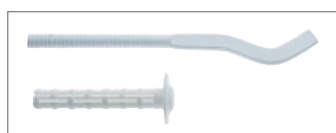
0067186	25	480-N - Fissa water e bidet laterale in nylon, composto da 2 perni 6 x 55, 2 tasselli 10 x 50, 2 staffe in nylon, 2 tappi cromati coprivite in ABS, 2 tappi sottovite bianco in ABS, 2 viti autofilettanti 5 x 45 inox	M 6 x 55	48001	CP	13,98
---------	----	--	----------	-------	----	-------

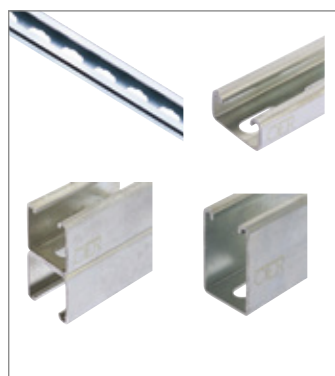


TECNICHE DI FISSAGGIO: SANITARI						
CODICE	CONF.	DESCRIZIONE	MISURA	CODICE FORNITORE	U.M.	PREZZO €
0067188•	1	490 - Sospeso per sanitari modello "BASE", smontato, interasse 160/180/200/230	320x50x130x80	49000	NR	60,80
0067191•	1	496-BD/WC - Fissa sanitari sospesi bidet e WC Materiale: DX51 - Z140 EN 10142	270 x 490 x 30	49600	NR	132,80



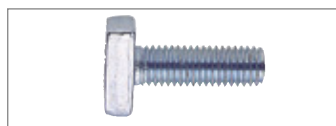
TECNICHE DI FISSAGGIO: RADIATORI							
0067120•	5	402-V - Piedino verniciato	110 ÷ 160	40201	CP	97,50	
0067124	25	404-V - Coppia di mensole verniciate per radiatori in ghisa	200	40401	CP	13,84	
0067125•	25		230	40402	CP	14,98	
0067126	25		260	40403	CP	17,85	
0067130	25	406-V - Coppia di mensole verniciate bianche per radiatori tubolari Ø 60	175	40601	CP	12,29	
0067131	25		195	40602	CP	12,68	
0067132	25		250	40603	CP	14,42	
0067136	25	408-V - Coppia di mensole verniciate per radiatori tubolari Ø 53	200	40801	CP	12,81	
0067137	25		220	40802	CP	13,12	
0191432	25		270	40803	CP	21,06	
0067140	25	410-V - Coppia di mensole verniciate bianche per radiatori tubolari Ø 60.	200	41001	CP	12,81	
0067141	25		220	41002	CP	13,12	
0256747	25		270	41003	CP	21,06	
0067148	50	414-V - Coppia di mensole Ø 7 mm verniciate bianche per radiatore in alluminio	170	41401	CP	8,33	
0067152	50		415-V - Coppia di mensole Ø 8,5 mm verniciate bianche per radiatore in alluminio	170	41501	CP	8,59
0067154	50			220	41503	CP	11,75
0067149	50	414-V-S - Coppia di mensole Ø 7 mm verniciate bianche schiacciate per radiatori in alluminio	170	41402	CP	8,70	
0067153	50		415-V-S - Coppia di mensole Ø 8,5 mm schiacciate verniciate bianche per radiatore in alluminio	170	41502	CP	9,09
0067155	50			220	41504	CP	12,08





TECNICHE DI FISSAGGIO: MODULI COMPONENTI

CODICE	CONF.	DESCRIZIONE	MISURA	CODICE FORNITORE	U.M.	PREZZO €
0068271•	50	110-01/02 - Profilato DX51 - Z140 EN 10142	30 x 15 x 1,5 - 2 m	11000	NR	29,22
0068273•	50	Zincatura sendzimiri	32" x 20 x 2,5 - 2 m	11020	NR	48,71
0285557	10	130-01 - Profilato DX51 - Z140 EN 10142	41" x 21" x 2,5 - 3 m	13000	NR	166,90
		Zincatura sendzimiri				
0068275	50	130-02 - Profilato DX51 - Z140 EN 10142	41" x 41" x 2,5 - 3 m	13012	NR	119,70
		Zincatura sendzimiri				
0285560	10	130-03 - DX51 - Z140 EN 10142	41" x 61" x 2,5 - 3 m	13020	NR	215,00
		Zincatura sendzimiri				
0285562	10	130-04 - Profilato DX51 - Z140 EN 10142	41" x 82" x 2,5 - 3 m	13030	NR	371,00
		Zincatura sendzimiri				
0227322	10	160-01 - Profilato in acciaio inox AISI 304	30 x 15 x 1,5 - 2 m	16000	NR	171,50
0227324	10	160-02 - Profilato in acciaio inox AISI 304	32" x 20 x 2,5 - 2 m	16020	NR	234,00
0227326	10	170-01 - Profilato in acciaio inox AISI 304	41" x 41" x 2,5 - 3 m	17000	NR	682,00
0068280	100	112-01 - Piastra angolare 90° con due asole Materiale: S235JR EN 10025 Zincatura elettrolitica UNI ISO 2081:2018 sp. 6 ÷ 9 [µm]	30x15 - 32x20	11200	NR	6,23
0256840	50	141-01 - Angolare a 90° a due fori Materiale: S235JR EN 10025 Zincatura elettrolitica UNI ISO 2081:2018 sp. 6 ÷ 9 [µm]	41x21/4"1/61/82	14100	NR	8,14
0227327	10	162-01 - Piastra congiunzione a 2 asole 90° in acciaio inox AISI 304	30x15 - 32x20	16200	NR	16,57
0227328	10	163-01 - Piastra congiunzione a 2 asole 135° in acciaio inox AISI 304	30x15 - 32x20	16300	NR	16,57
0227329	10	172-02 - Piastra congiunzione 2 fori 90° in acciaio inox AISI 304	41x21/4"1/61/82	17200	NR	24,20
0068283	100	113-01 - Piastra angolare 135° con due asole Materiale: S235JR EN 10025 Zincatura elettrolitica UNI ISO 2081:2018 sp. 6 ÷ 9 [µm]	30x15 - 32x20	11300	NR	6,44
0256841	50	141-02 - Angolare a 90° a tre fori Materiale: S235JR EN 10025 Zincatura elettrolitica UNI ISO 2081:2018 sp. 6 ÷ 9 [µm]	41x21/41/61/82	14110	NR	12,04
0068285•	100	111-01 - Dado rettangolare Materiale: S235JR EN 10025 Zincatura elettrolitica UNI ISO 2081:2018 sp. 6 ÷ 9 [µm]	M 8	11100	NR	2,04
0068288	100		M 10	11110	NR	2,04
0068286	100	140-01 - Dado passante pesante Materiale: S235JR EN 10025	M 8	14000	NR	2,84
0068289	100	Zincatura elettrolitica UNI ISO 2081:2018	M 10	14005	NR	3,12
0068291	100	sp. 6 ÷ 9 [µm]	M 12	14010	NR	4,71
0227331	10	171-01 - Dado passante pesante	M 8	17100	NR	10,67
0227333	10	Acciaio inox AISI 304 EN 10088	M 10	17110	NR	13,25
0068297	100	111-02 - Dado rapido mod. OTER-BLOCK, sistema brevettato, per profilato 30 x 15 e 32 x 20	M 8	11120	NR	5,84
0068298	100		M 10	11130	NR	5,84
0068293	100	111-03 - Dado rapido mod. OTER-BLOCK, con tronchetto, sistema brevettato, per profilato 30 x 15 e 32 x 20	M 8 x 32	11140	NR	6,83
0068294	100		M 8 x 65	11150	NR	7,22
0068295	100		M 10 x 32	11160	NR	7,31
0068296	100		M 10 x 65	11170	NR	7,79



TECNICHE DI FISSAGGIO: MODULI COMPONENTI						
CODICE	CONF.	DESCRIZIONE	MISURA	CODICE FORNITORE	U.M.	PREZZO €
0068299•	100	111-04 - Vite a martello, acciaio lavorato a freddo.	M 8 x 30	11180	NR	3,60
0068301	100	Zincatura elettrolitica UNI ISO 2081:2018 sp. 6 ÷ 9 [µm]	M 10 x 30	11185	NR	4,38
0517634	100	140-05 - Vite a martello pesante con dado e rondella premontati	M 8 x 30	14050	NR	5,84
0517636	100	Materiale: S235JR EN 10025	M 10 x 30	14065	NR	6,44
0517637	100	Zincatura elettrolitica UNI ISO 2081:2018 sp. 6 ÷ 9 [µm]	M 12 x 30	14080	NR	12,36
0227334	10	161-01 - Vite a martello con dado/rondella Materiale: acciaio inox AISI 304 EN 10088	M 10 x 30	16100	NR	12,10
0227335	10	171-02 - Vite a martello pesante con dado/rondella Materiale: acciaio inox AISI 304 EN 10088	M 10 x 30	17120	NR	16,46
0068304	100	119-01 - Vite a testa esagonale flangiata Materiale: acciaio stampato a freddo	M 8 x 14	11900	NR	0,78
0068305	100	Zincatura elettrolitica UNI ISO 2081:2018	M 10 x 15	11905	NR	1,37
0257448	100	sp. 6 ÷ 9 [µm]	M 10 x 25	14935	NR	2,63
0227340	10	169-01 - Vite a testa esagonale flangiata Acciaio inox AISI 304	M 8 x 20	16900	NR	2,15
0068307•	100	149-06 - Dado esagonale Materiale: acciaio stampato a freddo	M 8	14920	NR	0,33
0068308•	100	Zincatura elettrolitica UNI ISO 2081:2018	M 10	14921	NR	0,45
0257449	100	sp. 6 ÷ 9 [µm]	M 12	14922	NR	0,50
0227342	100	179-02 - Dado esagonale Acciaio inox AISI 304	M 8	17920	NR	0,71
0227343	100		M 10	17930	NR	1,41
0227344	100		M 12	17940	NR	1,91
0068312•	100	119-02 - Rondella Materiale: S235JR EN 10025	M 8 x 24 x 2,0	11920	NR	0,45
0068314•	100	Zincatura elettrolitica UNI ISO 2081:2018	M 10 x 30 x 2,5	11925	NR	0,56
0068316	100	sp. 6 ÷ 9 [µm]	M 12 x 30 x 2,5	11930	NR	0,69
0227345	10	169-02 - Rondella Materiale: acciaio inox AISI 304	M 8 - Ø30	16920	NR	0,98
0068313	100	149-07 - Rondella pesante Materiale: S235JR EN 10025	M 8 x 40 x 3,0	14930	NR	1,30
0068315	100	Zincatura elettrolitica UNI ISO 2081:2018	M 10 x 40 x 3,0	14931	NR	1,17
0068317	100	sp. 6 ÷ 9 [µm]	M 12 x 40 x 2,5	14932	NR	1,86
0227346	10	179-03 - Rondella pesante Materiale: Acciaio inox AISI 304	M 8 - Ø40	17950	NR	1,26
0227347	10		M 10 - Ø40	17960	NR	1,82
0227348	10		M 12 - Ø40	17970	NR	2,32
0068322•	100	149-01 - Manicotto Materiale: acciaio al carbonio classe 4.8	M 8	14900	NR	2,34
0068323•	100	Zincatura elettrolitica UNI ISO 2081:2018	M 10	14901	NR	4,04
0068324	100	sp. 6 ÷ 9 [µm]	M 12	14902	NR	5,66
0227349	100	179-01 - Manicotto acciaio inox AISI 304	M 8	17900	NR	7,79
0227350	100		M 10	17910	NR	15,59
0068340	100	148-01 - Morsetto in ghisa Ghisa malleabile zincata	M6	14800	NR	38,20
0068341	100	Zincatura elettrolitica UNI ISO 2081:2018	M8	14810	NR	16,72
0068342	100	sp. 6 ÷ 9 [µm]	M10	14820	NR	18,91
0068343	50	Vite acciaio classe 8.8 zincato Dado acciaio classe 8 zincato	M12	14830	NR	33,40





TECNICHE DI FISSAGGIO: MODULI COMPONENTI						
CODICE	CONF.	DESCRIZIONE	MISURA	CODICE FORNITORE	U.M.	PREZZO €
0068344•	5	110-03 - Mensola di supporto 32x20	210 mm	11040	NR	31,12
0068346•	5	Materiale: DX51 - Z140 EN 10142 Zincatura elettrolitica UNI ISO 2081:2018 sp. 6 ÷ 9 [µm]	315 mm	11050	NR	34,22
0227351	5	160-03 - Mensola di supporto 32x20 Materiale: acciaio inox AISI 304	250 mm	16040	NR	126,70
0068345	5	130-10 - Mensola pesante di supporto 41x41	300 mm	13040	NR	42,86
0068347	5	Materiale: DX51 - Z140 EN 10142	400 mm	13041	NR	52,60
0068348	2	Zincatura elettrolitica UNI ISO 2081:2018 sp. 6 ÷ 9 [µm]	500 mm	13042	NR	66,70
0068349	2		600 mm	13043	NR	73,30
0227352	5	170-02 - Mensola pesante di supporto 41x41	300 mm	17010	NR	252,00
0227353	5	Materiale: acciaio inox AISI 304	400 mm	17030	NR	277,00
0285598	1	130-11 - Mensola doppia di supporto 41x82	600 mm	13051	NR	152,90
0285599	1	Materiale: DX51 - Z140 EN 10142	700 mm	13052	NR	181,90
0285600	1	Zincatura elettrolitica UNI ISO 2081:2018 sp. 6 ÷ 9 [µm]	800 mm	13053	NR	185,60
0285602	1		1000 mm	13055	NR	194,90
0068350•	10	115-03 - Supporto a parete "ORIZZONTALE" Materiale: S235JR EN 10025 zincatura elettrolitica UNI ISO 2081:2018 sp. 6 ÷ 9 [µm]	85 mm	11520	NR	21,43
0227357	10	164-01 - Supporto a parete "ORIZZONTALE" Materiale: acciaio inox AISI 304	85 mm	16400	NR	97,50
0256845	5	147-01 - Supporto pesante "UNIVERSALE" Materiale: S235JR EN 10025 Zincatura elettrolitica UNI ISO 2081:2018 sp. 6 ÷ 9 [µm]	119 mm	14700	NR	55,30
0068352•	2	110-04 - Mensola saldata 32x20	370 x 300 mm	11060	NR	54,60
0068353•	2	Materiale: S235JR EN 10025 Zincatura elettrolitica UNI ISO 2081:2018 sp. 6 ÷ 9 [µm]	545 x 350 mm	11070	NR	67,30
0227358	2	160-04 - Mensola saldata 32x20 Materiale: acciaio inox AISI 304	370 x 300 mm	16050	NR	185,10



TECNICHE DI FISSAGGIO: CARTONGESSO						
0256754	10	417-ST - Adattatore mod. STANDARD brevettato,	15 (1 lastra)	41707	CP	48,71
0256757	10	lamiera decapata, tubo acciaio	15 (2 lastre)	41708	CP	58,50
0256756	10	Zincatura elettrolitica UNI ISO 2081:2018 sp. 6 ÷ 9 [µm]	22 (1 lastra)	41711	CP	59,40
0256759	10	Articolo Brevettato	22 (2 lastre)	41712	CP	64,30



TECNICHE DI FISSAGGIO: COLLARI PER TUBI						
0256788•	10	806 - Bandella forata, in rotoli da 10 metri	12 x 0,7	80612	NR	35,61
0256789•	10		17 x 0,7	80617	NR	37,02



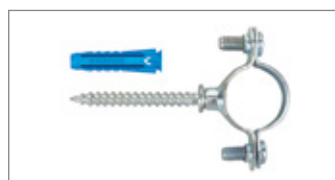
0517459•	10	806-T - Bandella di tessuto	14 x 1,0	80603	NR	24,49
----------	----	------------------------------------	----------	-------	----	-------



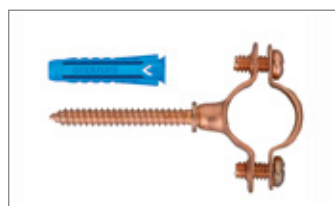
TECNICHE DI FISSAGGIO: COLLARI PER TUBI						
CODICE	CONF.	DESCRIZIONE	MISURA	CODICE FORNITORE	U.M.	PREZZO €
0256785•	200	806-01 - Bandella forata: chiodi per bandella forata	4 x 10 x 19	80619	NR	0,30
0256786	200		4 x 10 x 22	80622	NR	0,44



0256787	1	806-02 - Bandella forata: punzone per chiodi		80602	NR	283,00
---------	---	--	--	-------	----	--------



0067917	100	810 - Collare leggero zincato con perno e tassello	10	81010	NR	1,62
0067918	100		12	81012	NR	1,62
0067919	100		14	81014	NR	1,62
0067920•	100		16	81016	NR	1,62
0067921	100		18	81018	NR	1,64
0067922•	100		22	81022	NR	1,71
0067923•	100		28	81028	NR	1,87
0067924•	100		32	81032	NR	2,01
0067925	100		35	81035	NR	2,06
0067926•	100		42	81042	NR	2,17
0067927	100		50	81050	NR	2,33
0067928	100		60	81060	NR	2,57



0067929	100	811 - Collare di rame con P/T Rame: Cu-DHP R220 Polipropilene (tassello)	10	81110	NR	6,06
0067930•	100		12	81112	NR	6,17
0067931•	100		14	81114	NR	6,29
0067932•	100		15 ÷ 16	81116	NR	6,49
0067933•	100		18 - 3/4"	81118	NR	6,66
0067934•	100		22 - 1/2"	81122	NR	6,94
0067935•	100		28 - 3/4"	81128	NR	7,40
0067936	100		35	81135	NR	8,51
0067937	100		38	81138	NR	8,88
0067938	100		42	81142	NR	10,93
0067939	100		54	81154	NR	12,04



0067956	100	820 - Graffetta ZN con vite/tassello (Fe) DD11 EN 10111:2000 con bordi arrotondati, polipropilene (tassello) Zincatura elettrolitica UNI ISO 2081:2018 sp. 6 ÷ 9 [µm]	3/8"	82003	NR	2,70
0067952	100		1/2"	82004	NR	3,00
0067954	100		3/4"	82005	NR	3,28
0067958	100		1"	82006	NR	3,42
0067962	50		1 1/4"	82007	NR	3,98
0067960	50		1 1/2"	82008	NR	4,27
0067964	50		2"	82009	NR	4,65



0067957•	100	820-S - Graffetta ZN (Fe) DD11 EN 10111:2000 con bordi arrotondati. zincatura elettrolitica UNI ISO 2081:2018 sp. 6 ÷ 9 [µm]	3/8"	82103	NR	1,96
0067953•	100		1/2"	82104	NR	2,12
0067955•	100		3/4"	82105	NR	2,22
0067959•	100		1"	82106	NR	2,52
0067963•	50		1 1/4"	82107	NR	2,78
0067961	50		1 1/2"	82108	NR	3,07
0067965	50		2"	82109	NR	3,35

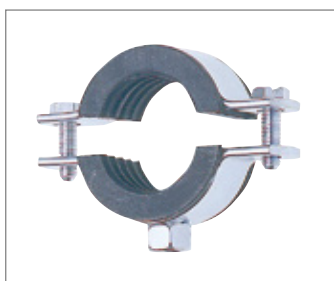
TECNICHE DI FISSAGGIO: COLLARI PER TUBI



CODICE	CONF.	DESCRIZIONE	MISURA	CODICE FORNITORE	U.M.	PREZZO €	
0067996•	100	830 - Collare pesante in acciaio zincato con perno e tassello per il fissaggio di tubazioni Perno mm M8 x 80 Tassello mm 10 x 60 Materiale 20 x 2,0 mm	3/8" - 16-20	83003	NR	2,67	
0067994•	100		1/2" - 20-24	83004	NR	2,67	
0067995•	100		3/4" - 25-30	83005	NR	2,82	
0067997•	100		1" - 32-36	83006	NR	2,89	
0067999•	50		1 1/4" - 38-44	83007	NR	3,23	
0067998•	50		1 1/2" - 46-50	83008	NR	3,38	
0068000•	50		2" - 58-62	83009	NR	3,86	
0068001•	25		830 - Collare pesante in acciaio zincato con perno e tassello per il fissaggio di tubazioni Perno mm M10 x 100 Tassello mm 12 x 60 Materiale 30 x 2,05 mm	2 1/2" - 74-80	83010	NR	7,70
0068003•	25			3" - 84-89	83011	NR	8,31
0068005•	25			4" - 112-118	83013	NR	9,29
0068007	25	5" - 134-138		83014	NR	14,81	
0068008	25	6" - 164-172		83015	NR	15,42	
0068023	100	832 I - Collare pesante in acciaio inox Aisi 304 con perno e tassello per il fissaggio di tubazioni Perno mm M8 x 80. Tassello mm 10 x 60. Materiale 20 x 2,0 mm		3/8" - 16-20	83203	NR	10,65
0068019	100		1/2" - 20-24	83204	NR	11,25	
0068021	100		3/4" - 25-30	83205	NR	11,51	
0068025	100		1" - 32-36	83206	NR	11,80	
0068029	50		1 1/4" - 38-44	83207	NR	12,36	
0068027	50		1 1/2" - 46-50	83208	NR	12,94	
0068031	50		2" - 58-62	83209	NR	14,12	
0068033	25		832 I - Collare pesante in acciaio inox Aisi 304 con perno e tassello per il fissaggio di tubazioni Perno mm M10 x 100. Tassello mm 12 x 60 Materiale mm 30 x 2,5	2 1/2" - 74-80	83210	NR	28,07
0068035	25			3" - 84-89	83211	NR	29,56
0068037	25			4" - 112-118	83213	NR	34,94
0068039	25	5" - 134-138		83214	NR	48,71	
0068041	25	6" - 164-172		83215	NR	54,60	
0068045•	50	833 G 120 - Collare pesante in acciaio zincato con guarnizione isofonica, perno e tassello per il fissaggio di tubazioni. Abbattimento del livello acustico, diminuzione del ponte termico, temperatura di utilizzo -30 + 100. Perno M8 x 80. Tassello 10 x 60 mm. Materiale 20 x 2,0 mm	3/8"	83303	NR	6,31	
0068043•	50		1/2"	83304	NR	6,31	
0068044•	50		3/4"	83305	NR	7,03	
0068046•	50		1"	83306	NR	8,20	
0068048•	25		1 1/4"	83307	NR	8,99	
0068047•	25		1 1/2"	83308	NR	10,07	
0068049•	25		2"	83309	NR	11,35	
0068050•	10		833 G 120 - Collare pesante in acciaio zincato con guarnizione isofonica, perno e tassello per il fissaggio di tubazioni. Abbattimento del livello acustico, diminuzione del ponte termico, temperatura di utilizzo -30 + 100. Perno M10 x 100 Tassello 12 x 60 mm Materiale 30 x 2,5 mm	2 1/2"	83310	NR	19,36
0068051	10			3"	83311	NR	20,73
0068052•	10	4"		83313	NR	24,89	
0068069	100	835 - Collare pesante in acciaio zincato per il fissaggio di tubazioni. Attacco M8. Materiale 20 x 2,0 mm	3/8"	83503	NR	2,12	
0068067	100		1/2"	83504	NR	2,12	
0068068	100		3/4"	83505	NR	2,19	
0068070	100		1"	83506	NR	2,22	
0068072	50		1 1/4"	83507	NR	2,45	
0068071	50		1 1/2"	83508	NR	2,57	
0068073	50		2"	83509	NR	2,86	
0068074	25		835 - Collare pesante in acciaio zincato per il fissaggio di tubazioni. Attacco M10. Materiale 30 x 2,5 mm	2 1/2"	83510	NR	5,83
0068076	25			3"	83511	NR	6,27
0068078	25			4"	83513	NR	6,98
0068080	25	5"		83514	NR	12,41	
0068081	25	6"		83515	NR	12,50	



TECNICHE DI FISSAGGIO: COLLARI PER TUBI							
CODICE	CONF.	DESCRIZIONE	MISURA	CODICE FORNITORE	U.M.	PREZZO €	
0068096	100	837-I - Collare pesante in acciaio inox AISI 304 per il fissaggio di tubazioni, attacco M8 Materiale 20 x 2,0 mm	3/8"	83703	NR	8,05	
0068092	100		1/2"	83704	NR	8,33	
0068094	100		3/4"	83705	NR	8,50	
0068098	100		1"	83706	NR	9,41	
0068102	50		1"1/4	83707	NR	10,13	
0068100	50		1"1/2	83708	NR	10,88	
0068104	50		2	83709	NR	11,58	
0068106	25		837-I - Collare pesante in acciaio inox AISI 304 per il fissaggio di tubazioni, attacco M10 Materiale 30x2,5 m	2"1/2	83710	NR	22,73
0068108	25			3"	83711	NR	24,18
0068110	25			4"	83713	NR	28,65
0068112	25	5"		83714	NR	42,86	
0068114	25	6"		83715	NR	48,71	
0068118	50	838-G-120° - Collare ZN isofonico (Fe) DD11 EN 10111:2000 EPDM durezza 85 shore (guarnizione) Temperatura di utilizzo -40°C ÷ +120°C Zincatura elettrolitica UNI ISO 2081:2018 sp. 6 ÷ 9 [µm] Attacco collare elettrosaldato a proiezione, confezionato in busta singola, sistema ferma viti: avvita semplice	3/8"	83803	NR	5,90	
0068116	50		1/2"	83804	NR	5,90	
0068117	50		3/4"	83805	NR	6,61	
0068119•	50		1"	83806	NR	7,76	
0068121	25		1"1/4	83807	NR	8,60	
0068120	25		1"1/2	83808	NR	9,64	
0068122	25		2"	83809	NR	10,77	
0068123	10		2"1/2	83810	NR	18,72	
0068124	10		3"	83811	NR	19,85	
0068125	10		4"	83813	NR	23,85	
0257412	150	846 - Collare ZN isofonico, (Fe) DD11 EN 10111:2000, zincatura elettrolitica UNI ISO 2081:2018 sp. 6 ÷ 9 [µm], isofonica secondo DIN4109 sp. 4mm (guarnizione), temperatura di utilizzo -40°C ÷ +100°C, attacco collare elettrosaldato a proiezione, fermo viti di montaggio, pre-montati nella scatola	Ø 12÷14 (1/4")	84601	NR	3,42	
0257413	150		Ø 15÷19 (3/8")	84602	NR	3,42	
0257414	100		Ø 20÷23 (1/2")	84603	NR	3,53	
0257415	100		Ø 25÷28 (3/4")	84604	NR	3,70	
0257416	75		Ø 32÷35 (1")	84605	NR	3,98	
0257417•	50		Ø 40÷43 (1"1/4)	84606	NR	4,48	
0257418	50		Ø 44÷49 (1"1/2)	84607	NR	4,90	
0285508	50		Ø 48÷53	84608	NR	4,95	
0257419	50		Ø 50÷55	84609	NR	5,55	
0257420•	50		Ø 57÷61 (2")	84610	NR	6,49	
0285509	25		Ø 63÷67	84611	NR	6,57	
0285510	25		Ø 70÷73 (2"1/2)	84612	NR	6,66	
0257421	25		Ø 74÷80 (2"1/2)	84613	NR	7,40	
0257422	20		Ø 83÷91 (3")	84615	NR	8,53	
0285511	20		Ø 96÷101 (3"1/2)	84618	NR	8,88	
0257423	20		Ø 101÷106	84619	NR	9,15	
0257424	20		Ø 108÷114 (4")	84620	NR	10,56	
0285512	20		Ø 115÷116	84621	NR	12,87	
0285513	20		Ø 123÷128	84622	NR	13,65	
0257425	20		Ø 131÷135	84623	NR	15,07	
0285514	20	Ø 137÷142 (5")	84624	NR	19,29		
0285515	20	Ø 159÷165 (6")	84625	NR	22,69		
0285516	15	Ø 200÷206	84626	NR	31,99		
0285517	10	Ø 210÷219 (8")	84627	NR	33,32		



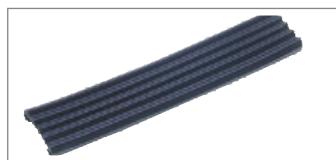


TECNICHE DI FISSAGGIO: COLLARI PER TUBI							
CODICE	CONF.	DESCRIZIONE	MISURA	CODICE FORNITORE	U.M.	PREZZO €	
0068153	250	840 - Collare in nylon per tubo in rame	10	84010	NR	1,25	
0068154	250		12	84012	NR	1,45	
0068155	250		14	84014	NR	1,46	
0068156	250		15	84015	NR	1,64	
0068157	250		16	84016	NR	1,69	
0068158	250		18	84018	NR	1,90	
0068159	250		20	84020	NR	2,12	
0068160	250		22	84022	NR	2,31	
0068161	100		25	84025	NR	3,67	
0068162	100		28	84028	NR	4,21	
0068163	100		32	84032	NR	4,65	
0068203•	100	857-Z - Kit per collari zincati	M 8 x 80	85701	NR	1,73	
0068204•	50		M 10 x 100	85704	NR	2,57	
0068196	100	855-Z - Barra filettata in acciaio zincata, da 1 metro	M 6	85501	MT	4,64	
0068197•	50		M 8	85502	MT	4,85	
0068198•	50		*Fino esaurimento scorte	M 10	85503	MT	6,86
0068199	20		M 12	85504	MT	17,59	
0068200	5		1/2"	85509	MT	223,00	
0068202	5		1"	85511	MT	369,00	
0068220	25	860-T - Collare zincato per tubo pluviale, con perno e tassello Materiale: DC01 EN 10130	80	86002	NR	5,55	
0068224	25		100	86003	NR	5,99	
0068226	25		120÷125	86005	NR	6,27	
0285528	25	880 - Collare zincato per canne fumarie con perno e tassello. Materiale: DD11 EN 10111. Zincatura elettrolitica UNI ISO 2081:2018 sp. 6 ÷ 9 [µm], con perno M8 x 80 mm.	60	88001	NR	5,46	
0068253	25		80	88002	NR	5,76	
0068254	25		100	88003	NR	6,15	
0068255	25		110	88004	NR	6,49	
0068256	25		120	88005	NR	7,49	
0256837	25		125	88006	NR	7,86	
0068257	25		130	88007	NR	9,09	
0068258	25		140	88008	NR	12,11	
0068259	25		150	88009	NR	13,26	
0256838	25		160	88010	NR	14,12	





TECNICHE DI FISSAGGIO: COLLARI PER TUBI							
CODICE	CONF.	DESCRIZIONE	MISURA	CODICE FORNITORE	U.M.	PREZZO €	
0285526	25	881 - Collare per canne fumarie con perno e tassello. Materiale: Collare e perno in acciaio inox AISI 304 EN 1008, con perno M8 x 200 mm	60	88101	NR	29,47	
0068232	25		80	88102	NR	30,08	
0068233	25		100	88103	NR	32,51	
0068234	25		110	88104	NR	36,46	
0068235	25		120	88105	NR	38,00	
0256834	25		125	88106	NR	41,62	
0068236	25		130	88107	NR	44,64	
0068237	25		140	88108	NR	52,60	
0203144	25		150	88109	NR	58,70	
0068238	25		160	88110	NR	62,90	
0068239	10		180	88111	NR	110,60	
0068240	10		200	88112	NR	126,10	
0068241	10		220	88113	NR	144,30	
0068242	10		250	88114	NR	163,10	
0068243	10		300	88115	NR	199,90	
<hr/>							
0285527•	25	883 - Collare per tubi fumo e tubi leggeri verniciati RAL 9010 su base zincata, con perno M8 x 200 mm	60	88301	NR	9,20	
0068245•	25		80	88302	NR	9,55	
0068246•	25		100	88303	NR	12,43	
0068247	25		110	88304	NR	13,82	
0068248	25		120	88305	NR	15,20	
0256835	25		125	88306	NR	16,59	
0068249	25		130	88307	NR	17,89	
0068250	25		140	88308	NR	19,04	
0068251	25		150	88309	NR	20,48	
0256836	25		160	88310	NR	21,97	
<hr/>							
0068405	100		1020 - Flangia a parete ZN S235JR EN 10025 Zincatura elettrolitica UNI ISO 2081:2018 sp. 6 ÷ 9 [µm]	M10	M20001	NR	6,44
0068406	100	1/2"		M20005	NR	9,44	
<hr/>							
0068440	30	1045 - Profilo antivibrazione per collare	20x2,0÷2,5	M45001	MT	12,71	
0068441	30		30x2,5	M45002	MT	18,06	
0068442	10		40x4,0	M45003	MT	25,40	
0068443	50	1050 - Guaina antivibrazione per collare	30x2,5	M50001	MT	8,94	
0068444	10		40x4,0	M50002	MT	13,16	





TECNICHE DI FISSAGGIO: COLLARI PER TUBI							
CODICE	CONF.	DESCRIZIONE	MISURA	CODICE FORNITORE	U.M.	PREZZO €	
0068446	50	2000 Collare "OPEN-CLOSED" con attacco 1/2" SISTEMA BREVETTATO Collare realizzato con nastro decapato a bordi tondi, dado da 1/2 gas elettrosaldato e zincato elettroliticamente. La chiusura del collare avviene mediante due viti a triplice sistema di chiusura: chiave fissa cacciavite a croce e piano. Permette il fissaggio di tubi in Polietilene e Pvc.	40 - 1/2"	D00001	NR	6,99	
0068448	50		50 - 1/2"	D00002	NR	7,33	
0068450	50		56 - 1/2"	D00003	NR	7,46	
0068452	50		63 - 1/2"	D00004	NR	8,11	
0068454	25		75 - 1/2"	D00005	NR	8,55	
0068456	25		90 - 1/2"	D00007	NR	9,00	
0068458	25		110 - 1/2"	D00009	NR	9,91	
0068460	25		125 - 1/2"	D00010	NR	10,58	
0068462	25		140 - 1/2"	D00012	NR	11,84	
0068464	25		160 - 1/2"	D00013	NR	12,81	
0068466	50		2030 Collare "OPEN-CLOSED" con attacco M10 SISTEMA BREVETTATO Collare realizzato con nastro decapato a bordi tondi, dado da M 10 elettrosaldato e zincato elettroliticamente. La chiusura del collare avviene mediante due viti a triplice sistema di chiusura: chiave fissa cacciavite a croce e piano. Permette il fissaggio di tubi in Polietilene e Pvc	40 - M 10	D30001	NR	5,62
0068468	50			50 - M 10	D30002	NR	5,92
0068470	50			56 - M 10	D30003	NR	6,25
0068472	50	63 - M 10		D30004	NR	6,59	
0068474	25	75 - M 10		D30005	NR	6,99	
0068476	25	90 - M 10		D30007	NR	7,50	
0068478	25	110 - M 10		D30009	NR	8,13	
0068480	25	125 - M 10		D30010	NR	9,28	
0068482	25	140 - M 10		D30012	NR	9,91	
0068484	25	160 - M 10		D30013	NR	11,17	
0068486	50	2040 Collare "OPEN-CLOSED" attacco M10 con perno e tassello SISTEMA BREVETTATO Collare realizzato con nastro decapato a bordi tondi, dado da M 10 elettrosaldato e zincato elettroliticamente. La chiusura del collare avviene mediante due viti a triplice sistema di chiusura: chiave fissa cacciavite a croce e piano. Completo di perno e tassello. Permette il fissaggio di tubi in Polietilene e Pvc		40 - M 10	D40001	NR	7,33
0068487	50		50 - M 10	D40002	NR	7,48	
0068488	50		56 - M 10	D40003	NR	7,48	
0068489	50		63 - M 10	D40004	NR	8,42	
0068490•	25		75 - M 10	D40005	NR	8,72	
0068491•	25		90 - M 10	D40007	NR	9,00	
0068492•	25		110 - M 10	D40009	NR	9,72	
0068493•	25		125 - M 10	D40010	NR	10,69	
0068494	25		140 - M 10	D40012	NR	12,47	
0068495•	25		160 - M 10	D40013	NR	13,36	

